

FREUDE **BILDET**
DIE BASIS FÜR
ERFOLGREICHES LERNEN



BILDUNG. FREUDE INKLUSIVE.



DIPLOMLEHRGANG
FOTOGRAFIE

VON DER KONZEPTIDEE ZUM FERTIGEN FOTO



© Rauchecker Photography

Ihre Fotos begeistern regelmäßig Ihren Bekannten- und Freundeskreis?

Machen Sie Ihr Hobby zum Beruf! Kompaktes Know-how über Kamera, Studio, Bildkonzepte und Bearbeitung ermöglicht Ihnen den einfachen Einstieg in den professionellen Fotografenalltag. - Ob beruflich oder privat, Ihre Bilder werden überzeugen! Der Unterricht ist anschaulich und abwechslungsreich gestaltet. Theorieteile wechseln sich mit praxisbezogenem Arbeiten im Fotostudio inklusive Outdooreinheiten ab.

Ist dieser Lehrgang für Sie geeignet?

Mit diesem Lehrgang sprechen wir fotoaffine Personen an, die digitale Bilder professionell erstellen, fachgerecht bearbeiten und aufbereiten wollen sowie Personen, die im Marketing, PR-Bereich oder in der Unternehmenskommunikation tätig sind.

Welche Voraussetzungen sollten Sie erfüllen?

Folgendes Vorwissen ist notwendig beziehungsweise von Vorteil, um den Diplomlehrgang zu absolvieren:

- EDV- und Internet-Grundkenntnisse
- Photoshop-Grundwissen von Vorteil
- Besitz oder Zugang zu einer adäquaten digitalen Kamera mit manuell einstellbaren Funktionen von Vorteil (Zeit, Blende, ...)
- Besitz oder Zugang zu einem PC/MAC

Wir empfehlen Ihnen vorab als erste Orientierung den Besuch des Kurses "Fotografie: Der erfolgreiche Einstieg"

Welchen Nutzen und Karrierechancen haben Sie durch den Besuch des Lehrgangs?

- Sie verfügen über theoretisches & praktisches Know-how für Ihren Berufseinstieg in die Fotografie.
- Sie besitzen profundes Wissen über die Schnittstelle zwischen Kommunikation, Grafik, Werbung & Fotografie.
- Sie haben eine eigene Bildsprache entwickelt.
- Ihre im Diplomlehrgang erstellte Fotomappe belegt Ihre Professionalität und dient Ihnen als Referenzwerk für die Berufswelt.
- **Bedürfnisgerechtes Lernen:** Wir achten auf eine angenehme Gruppengröße, damit die TrainerInnen bestmöglich auf Ihre Bedürfnisse und Fragen eingehen können.
- **Bildung. Freude Inklusiv.** Machen Sie sich selbst ein Bild. Als BFI Wien – mit jährlich knapp 4.000 Kursen und Lehrgängen und rund 45.000 TeilnehmerInnen pro Jahr einer der größten Weiterbildungsanbieter des Landes – ist es uns gelungen, neben hoher Qualität und Sicherheit, die Menschlichkeit zu bewahren.

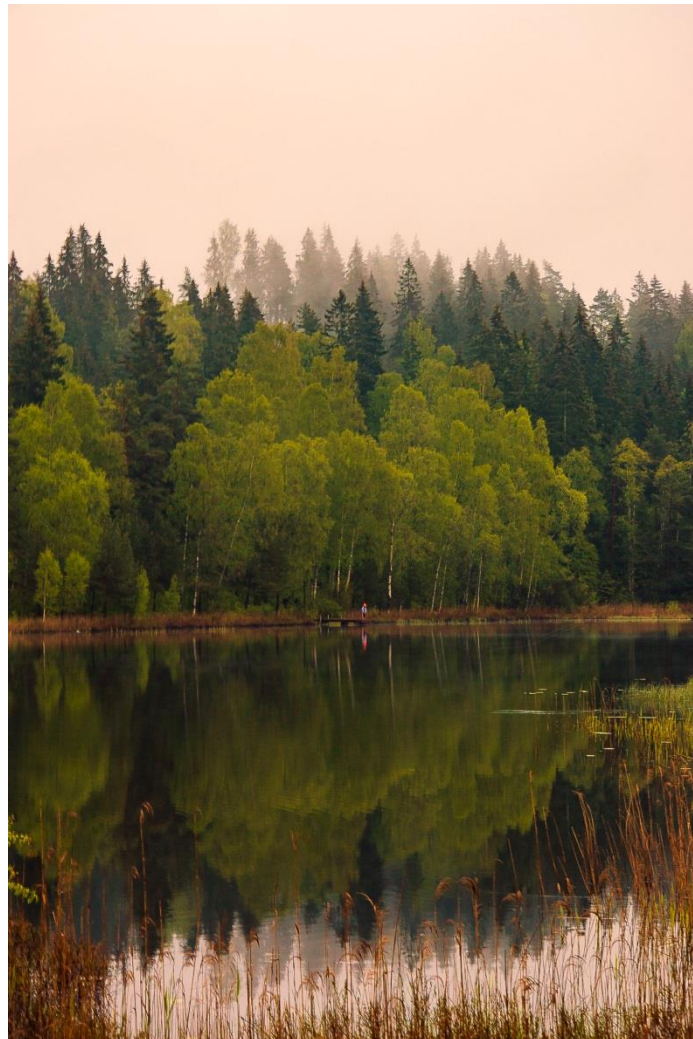
Welche didaktischen Methoden werden am BFI Wien verwendet?

- Freude am Lernen: Die Beteiligung der KundInnen als didaktisches Prinzip und das Engagement unserer TrainerInnen charakterisieren das Lernen im BFI Wien.
- Unabhängig der Vorerfahrung unserer KundInnen fördern wir Lernende in ihrer Selbstlernkompetenz und gestalten Lernprozesse professionell und praxisorientiert.

- Eine handlungsorientierte Didaktik und Methodenvielfalt ermöglichen partizipative Lernprozesse, die auf den individuellen Bedarf der Lernenden ausgerichtet sind.

Welche speziellen Methoden finden zusätzlich in diesem Lehrgang Verwendung?

- Um Inhalte ort- und zeitunabhängig zu erschließen, wird zusätzlich neben Präsenzeinheiten auch E-Learning eingesetzt. So sparen Sie Zeit und Geld! Als Online-Lernplattform haben wir uns für Moodle entschieden. Lernunterlagen werden Ihnen online zur Verfügung gestellt und auch Sie können sich untereinander online austauschen.
- Durch die gezielte inhaltliche Vorbereitung wird dabei eine optimale Ausnutzung der Präsenzzeiten gewährleistet und der zeitliche Aufwand unterliegt weitestgehend dem individuellen Zeitmanagement des/der jeweiligen TeilnehmerIn.



© Rauchecker Photography

Welche Inhalte erwarten Sie im Lehrgang?

Die genauen Termine entnehmen Sie bitte dem Stundenplan. Im Folgenden sind die einzelnen Module des Lehrgangs beschrieben.

Modul 1	
Grundlagen und Geschichte der Fotografie	
<p>Im ersten Modul erhalten Sie eine Übersicht über die Geschichte der Fotografie sowie fotografischer Arbeitsbereiche. Zudem lernen Sie verschiedene Kamerasysteme und die Grundlagen der benötigten Computertechnik kennen.</p>	<ul style="list-style-type: none">▪ Einstieg in die Fotografie▪ Überblick fotografischer Arbeitsbereiche▪ Entstehung der Fotografie▪ Beginn des fotografischen (Digital)Zeitalters▪ Kamerasysteme und deren Unterschiede▪ Kamerazubehör▪ Computertechnik (Datenübertragung, Backups, etc.)
Modul 2	
Kamera und Technikkunde	
<p>Im zweiten Modul werden die technischen Details der Fotografie mithilfe praktischer Übungen im Fotostudio erläutert. Was ist ein Digitalsensor, welche ISO-Werte sollten beachtet werden? Welche Einstellungen müssen getätigt werden, um optimale Bildergebnisse zu erhalten? Dieses Wissen ist maßgeblich, um im Anschluss erste professionelle Fotos zu schießen.</p>	<ul style="list-style-type: none">▪ Aufbau einer Spiegelreflexkamera▪ Aufbau eines Digitalensors▪ ISO-Werte und Bildrauschen▪ Blende und Verschlusszeit▪ Schärfentiefe im Zusammenhang mit Blende & Sensorgröße▪ Objektivkunde▪ Vertiefende Computertechnik (Monitore, Auflösung, Kalibrierungsgeräte, etc.)

Modul 3

Blitz- und Studiofotografie – Handhabung und Equipment

In diesem Modul werden Sie alle Einstellungsmöglichkeiten rund um den Blitzeinsatz kennenlernen. Wie kann man Licht durch Reflektoren die gewünschte Richtung und Form geben? Wie, technisch und visuell, unterscheidet sich Hochzeitsfotografie von Reportagefotografie?

- Studioblitze
- Kompaktblitze
- Generatoren & Akkus für Blitzgeräte
- Stative, Aufheller, Lichtformer
- Langzeitbelichtungen mit Blitzeinsatz und Stroboskopblitz
- Leitzahl eines Blitzes
- Blitzsynchronzeiten

Modul 4

Belichtung, Licht und Farbe

Durch das gezielte Ausprobieren unterschiedlicher Belichtungseinstellungen sowie wechselnder Blickwinkel werden Sie in diesem Modul lernen, wie Sie verschiedene Sujets in Szene setzen können. Zudem erfahren Sie, wie verschiedene Lichtquellen und Folien die Farbtemperatur eines Bildes beeinflussen.

- Histogramm, richtige Belichtung
- Graukarten und Lichtmessverfahren der Kamera
- Lichtmessung mit dem Belichtungsmesser
- Lichtquellen (Blitzlicht/Tageslicht) und Lichtqualität (Lichtformer)
- Farbtemperatur, Weißabgleich
- Filter und Folien
- Reflektionsgrade

Modul 5

Bildanalyse, Bildaufbau – „Visuelle Kommunikation“

In diesem Modul beschäftigen Sie sich mit der Übermittlung von Informationen an das menschliche Auge. Wie können visuelle Reize verwendet werden, wie kann durch die Änderung der Perspektive eine gewünschte Bildwirkung erzielt werden? Lernen Sie hier die Grundregeln für einen interessanten Bildaufbau.

- Menschliche Wahrnehmung
- Visuelle Reize
- Perspektiven (Farb-, Luftperspektive, etc.)
- Goldener Schnitt, goldene Spirale, Drittelregel
- Farben und Kontraste sowie Schwarz/Weiß
- Bildformate
- Farbstile mit PS und Lightroom

Modul 6

Praktische Umsetzung von Ideen (Portrait, Stillife, Reportage,...)

In diesem Praxismodul setzen Sie Ihre eignen Ideen mittels einem vorher erstellten Shootingplan in die Praxis um. Hierbei können Sie aus den verschiedenen Genres der Fotografie wählen (z.B. Protrait-, Reportage-, Architektur-, Produktfotografie). Ziel ist die Erstellung eines eigenen Fotoprojekts, welches am Ende des Lehrgangs in einer gemeinsamen Ausstellung präsentiert wird.

- Umsetzung von Ideen mit passendem Shootingplan
- Erstellung eines Fotokonzepts mit Ausstellungsplanung
- Portraitfotografie
- Reportagefotografie
- Architekturfotografie
- Produktfotografie
- Landschafts- und Makrofotografie

Modul 7

Fotobearbeitung mit Photoshop/Lightroom und Präsentation

In diesem Modul lernen Sie die Grundzüge der Bildbearbeitung mittels Adobe Photoshop und Lightroom kennen. Die Programme sind in allen visuellen Arbeitsbereichen anwendbar und mit anderen Programmen aus der Adobe-Serie kompatibel. In verschiedenen Übungen lernen Sie, unterschiedlichste Arbeitstechniken anzuwenden.

- Bildoptimierung mit Adobe Photoshop, Lightroom
- Bildbearbeitung mit Photoshop (Montage, Retusche, Schärfen, etc.)
- Druckvorbereitung
- Farbabstimmungen
- Dateiformate
- Metadaten
- PDF-Kontaktbögen

Modul 8

Abschlusspräsentation

Als Abschlussprojekt gestalten Sie Ihr eigenes Fotoprojekt und präsentieren diese in einer gemeinsamen Ausstellung. Nach Absolvierung der Prüfung (=Fachgespräch) erhalten Sie Ihr BFI Diplom.

- Anfertigung Ihrer persönlichen Fotoprojekte während der Ausbildung
- Präsentation Ihres Fotoprojektes und Prüfung
- Vorbereitung und Gestaltung einer gemeinsamen Ausstellung

Von welchen TrainerInnen werden Sie im Lehrgang betreut?



Peter Raucher, Meisterfotograf
Lehrgangsleiter

- Seit 10 Jahren als Fotograf tätig
(<http://www.peterrraucher.at>)
- Studium Informationsmanagement
- Ausbildung zum Meisterfotografen

Arbeitsschwerpunkte

- Fotografie
- Adobe Photoshop, InDesign, Illustrator, Lightroom



Silvia Plach, MAS, MSc.

- seit 1993 in renommierten Unternehmen im PR- und Marketingbereich tätig
- laufend Projekte im Print-, Foto- und Webbereich (www.silviaplach.at)
- EDV-Trainerin
- Werbe- und Gebrauchsgrafik (Kunstschule Wien)
- New Media Management (Donauuniversität Krems)

Wo findet der Lehrgang statt?

Dieser Lehrgang findet am Alfred Dallinger Platz statt. Unser modernes, mit WLAN ausgestattetes Seminarzentrum – inklusive dem Fotostudio – ist direkt an der U3 Station Schlachthausgasse gelegen. Sie erreichen unser Seminarzentrum mit der U-Bahnlinie U3, der Straßenbahnlinie 18 sowie den Autobuslinien 77A und 80A. Sofern Sie mit dem PKW kommen, beachten Sie bitte, dass der 3. Bezirk wochentags von 9.00 bis 22.00 Uhr eine Kurzparkzone bildet!

Einzelne Einheiten werden zusätzlich in einem externen Fotostudio abgehalten – Informationen dazu erhalten Sie am ersten Kurtag.

BFI Wien

Alfred Dallinger Platz 1

5. und 6. Stock

1030 Wien

Wie gelangen Sie zu Ihrem Diplom?

Voraussetzung für den positiven Abschluss des Lehrgangs ist eine Anwesenheit in den Präsenzeinheiten von mindestens 75 Prozent. Nach positiv beurteilter Fotomappe und bestandener Prüfung erhalten Sie das BFI Wien-Diplom.

Welcher zeitliche und finanzielle Aufwand kommt auf Sie zu?

Bei uns erhalten Sie ein Full Package - alle Leistungen, wie z.B. Unterlagen und Antritt zur Diplomprüfung, sind im Diplomlehrgangspreis inkludiert. Die Ausbildung wird berufsbegleitend als Wochenendlehrgang angeboten.

Über die Dauer von ca. drei Monaten (120 Unterrichtseinheiten à 45 Minuten Präsenzphase) finden jeweils Vorlesungen und praktische Übungen statt. Bitte planen Sie auch selbstständige Übungen außerhalb des Unterrichts ein.

Detaillierte Terminangaben sowie Angaben über die Lehrgangsg Gebühr entnehmen Sie bitte dem Stundenplan.

Wie melden Sie sich für den Lehrgang an?

Sie können sich schriftlich mittels Anmeldeformular oder über unsere Website www.bfi.wien zum Lehrgang anmelden. Weitere Informationen zum Anmeldeprocedere entnehmen Sie bitte unseren Geschäftsbedingungen.

Wo erhalten Sie weitere Informationen?

Weiterbildung ist mit zeitlichem und finanziellem Aufwand verbunden. Daher ist eine gut überlegte und realistische Entscheidung nötig. Eine umfassende Information und Beratung im Vorfeld sind wesentliche Bestandteile unserer Philosophie am BFI Wien. Unsere MitarbeiterInnen, LehrgangsleiterInnen und TrainerInnen stehen als Ansprechpersonen jederzeit für Sie zur Verfügung und begleiten Sie während der gesamten Ausbildung. Sollten Sie vorab noch Fragen betreffend Inhalte, Termine, Förderungen, Teilzahlung, etc. haben, stehen Ihnen unsere MitarbeiterInnen des Servicecenters während der Öffnungszeiten jederzeit zur Verfügung.



BFI Wien Servicecenter

T: +43 1 811 78-10100

F: +43 1 811 78-10111

information@bfi.wien

Montag – Donnerstag: 09:00 – 18:00 Uhr

Freitag: 09:00 – 16:00 Uhr

Wie können Sie sich Ihren Lehrgang finanzieren?

Damit Sie Ihre Weiterbildung leichter finanzieren können, sind zinsenlose Teilzahlungen möglich. Weitere Informationen dazu erhalten Sie auf unserer Website www.bfi.wien unter dem Menüpunkt Service & Organisation / Förderungen oder in unserem Servicecenter.

Wo und wie können Sie eine Förderung beantragen?

Weiterbildung ist förderbar! Nutzen Sie Ihre Chancen. Das Servicecenter berät Sie gerne zu Ihren individuellen Fördermöglichkeiten. Zwei wertvolle Links geben wir Ihnen bereits jetzt mit auf den Weg. Hier können Sie schon vorab nachsehen, welche Förderung für Sie in Frage kommen könnte. Informieren Sie sich frühzeitig, am besten noch vor Lehrgangsstart, um in den Genuss von Förderungen zu gelangen:

www.kursförderung.at

www.erwachsenenbildung.at



Förderung der AK Wien Bildungsgutscheine

Die AK Wien fördert die Weiterbildung ihrer Mitglieder mit Bildungsgutscheinen in der Höhe von 120,- Euro (Eltern in Karenz 170,- Euro). Die Bildungsgutscheine gelten nur für mit dem AK-Plus-Logo gekennzeichnete Kurse. Als Mitglied der AK Wien können Sie die Gutscheine vor Kursbeginn telefonisch oder [online](#) bestellen, als Mitglied der AK Niederösterreich bekommen Sie den Betrag nach Kursabschluss nach Ausfüllen eines Online-Antrags rückerstattet.

AK Wien

T: +43 800 311 311

www.akwien.at

AK Niederösterreich

T: +43 5 7171-29000

www.noe.arbeiterkammer.at

Wiener ArbeitnehmerInnen Förderungsfonds (waff)

Der waff fördert alle beruflichen Aus- und Weiterbildungskurse für Wienerinnen und Wiener durch das [Bildungskonto](#) mit bis zu 300,- Euro. Unter bestimmten Voraussetzungen können Sie höhere Förderungen erhalten, die von Ihrer persönlichen Lebenssituation abhängig sind. Für weitere Informationen zu den [Fördermodellen](#) setzen Sie sich bitte mit dem waff-Beratungszentrum in Verbindung!

T: +43 1 217 48-555

www.waff.at

NÖ Bildungsförderung

Das Land Niederösterreich fördert berufliche Bildungsmaßnahmen von ArbeitnehmerInnen. Nähere Informationen zur Förderung finden Sie auf der [Website der Landesregierung](#).

T: +43 2742 9005-9555

www.noel.gv.at

Burgenländische Bildungsförderung

Das Land Burgenland fördert berufliche Bildungsmaßnahmen von ArbeitnehmerInnen. Nähere Informationen zur Förderung finden Sie auf der [Website der Landesregierung](#).

T: +43 057 600-2333

<http://www.burgenland.at/>

Förderung durch das Arbeitsmarktservice (AMS)

Das AMS fördert berufsbildende Weiterbildungsveranstaltungen des BFI Wien unter bestimmten Voraussetzungen. Setzen Sie sich einfach mit dem zuständigen Arbeitsmarktservice in Verbindung! Ihren Antrag müssen Sie grundsätzlich vor Beginn der Lehrveranstaltung beim AMS vorlegen. Alle Informationen zur neuen Bildungsteilzeit erhalten Sie bei Ihrem zuständigen Arbeitsmarktservice.

<http://www.ams.at/>

Ermäßigung für ÖGB-Mitglieder

Sie erhalten 5% Rabatt mit einer Höchstsumme von maximal 15 Euro.

<http://www.oegb.at>

Steuerliche Absetzbarkeit von Werbungskosten

Werbungskosten einer Arbeitnehmerin oder eines Arbeitnehmers sind Aufwendungen oder Ausgaben, die beruflich veranlasst sind. Darunter fallen unter anderem Kosten für Aus- und Fortbildung, Umschulung und Fachliteratur. Die steuerwirksamen Werbungskosten reduzieren die Einkommensteuer in Höhe des jeweiligen Grenzsteuersatzes: Sie können diese nachträglich beim Finanzamt bei der ArbeitnehmerInnenveranlagung beanspruchen.

<http://www.bmf.gv.at>

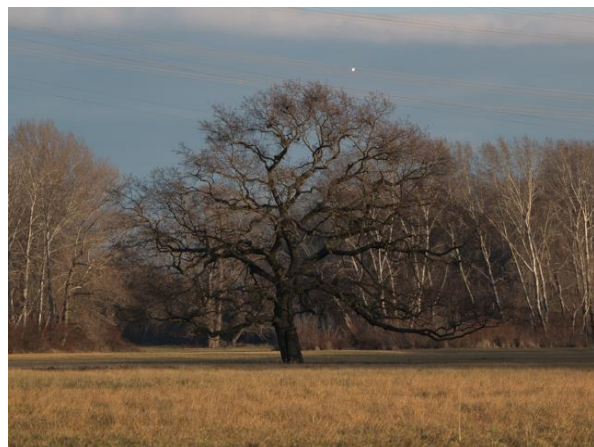
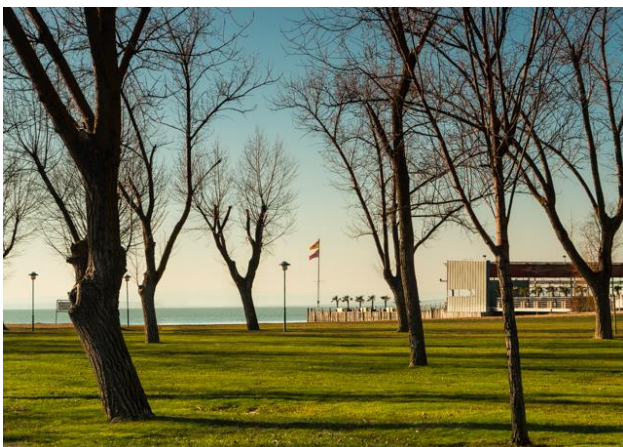
Haftungsausschluss

Alle Angaben zu Förderungen und Ermäßigungen beruhen auf dem Stand von Februar 2018 und können sich nach Verlassen des Folders ändern. Details, die aktuelle Fassung und individuelle Auskünfte erfahren Sie bei den jeweiligen Förderstellen direkt bzw. auf deren Websites.

Stimmen & Impressionen aus dem Diplomlehrgang:

„Der Diplomlehrgang Fotografie ist sehr praxisnah gestaltet und die kompetenten TrainerInnen vermitteln nicht nur Wissen, sondern auch Spaß am Tun sowie praktische Tipps für den Einstieg zum Fotografieren.“

Herbert Hautzinger, Absolvent Diplomlehrgang WS 2017



Impressionen aus dem Abschlussprojekt © Herbert Hautzinger

„Der Lehrgang hat mir die Welt der kreativen Fotografie eröffnet und alles Notwendige für eine professionelle Präsentation und Vermarktung meiner Werke vermittelt.

Vielen Dank an die Vortragenden für ihr großes Engagement!“

Christine Medwed, Absolventin Diplomlehrgang WS 2017



Impressionen aus dem Abschlussprojekt © Christine Medwed